

PL

INSTRUKCJA MONTAŻU ZESTAWU LED FLEXI TAPE

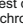
UWAGI OGÓLNE

HLT Sp. z o.o. nie ponosi odpowiedzialności za szkody wynikłe na skutek nieprawidłowego montażu, zastosowania nieodpowiednich elementów, zmian technicznych zestawu oraz nieprzestrzegania niniejszej instrukcji.

Przechowywać instrukcję.

Dane techniczne umieszczone są na etykiecie cechującej.

PRZECZYTAJ PRZED PRZYSTĄPIENIEM DO MONTAŻU

Zestaw przystosowany jest do zasilania napięciem 230V~50Hz; wykonany w II klasie ochronności i oznaczony symbolem . Stopień ochrony zestawu: IP20.

Zestaw podłączyć do gniazda sieciowego wyłącznie sprawnie działającej instalacji elektrycznej 230V~50Hz.

Montaż wykonać zgodnie z zaleceniami instrukcji montażu.

UWAGA! Podczas montażu należy bezwzględnie odłączyć zestaw od sieci elektrycznej 230V~50Hz, przestrzegać zasad BHP oraz zachować szczególną ostrożność.

Sumaryczna moc opraw zestawu nie może przekraczać znamionowej mocy zasilacza.

Zestawy opraw oznaczone symbolem  należy instalować na podłożu niepalnym (tzn. materiał, który nie pali się i nie podtrzymuje palenia) lub normalnie palnym (tzn. którego temperatura zapłonu wynosi co najmniej 200°C, który się nie odkształca i nie mięknie w tej temperaturze).

Przykłady: metal, gips, drewno, materiały drewnopochodne o grubości powyżej 2mm.

Do czyszczenia stosować wyłącznie delikatne suche tkaniny; nie używać środków chemicznych.

MONTAŻ

Wykonać w kolejności zgodnej z instrukcją obrazkową.

UWAGA! Upewnić się, że wszystkie połączenia elektryczne oraz mocowania wykonane są prawidłowo, tj. w sposób wykluczający wadliwe działanie.

Podczas ustawiania mebli zachować szczególną ostrożność, aby nie uszkodzić izolacji przewodów elektrycznych zestawu.

EN

ASSEMBLY INSTRUCTIONS FOR LED FLEXI TAPE KIT

GENERAL COMMENTS

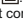
•HLT Sp. z o.o. is not liable for damages resulting from improper installation, use of incorrect components, technical changes and the failure to follow this set of instructions.

•Keep the instructions.

•Specifications are located on a characterized label.

PLEASE READ BEFORE ASSEMBLY

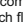
The kit is compatible with 230V~50Hz power source; made in 2nd protection class

and marked with symbol . Degree of kit's protection: IP20.

Plug the kit into an outlet connected to a 230V~50Hz power source.

Install according to the recommendations of the assembly instructions.

WARNING!!! During assembly and lamp replacement it is absolutely necessary to disconnect the kit from the power supply, in order to comply with safety rules and to be cautious.

The total power of the kit's fixtures may not exceed the rated power of an adapter / transformer. Sets marked with symbol  must be installed on non-combustible surface (ie, material that does not burn and does not support burning) or normally combustible (ie, which flashpoint is at least 200°C, which is not deformed and does not soften at this temperature). For example: metal, gypsum, wood, wood-based materials with a thickness greater than 2mm.

For cleaning use only a soft, dry cloth; never use chemicals.

ASSEMBLY

The assembly should be made according to the picture instruction.

WARNING! Ensure that all electrical connections and mountings are made correctly, ie so as to exclude a malfunction.

During the installation of the furniture, take special care not to damage the insulation of electrical cables of the set.

D

LED FLEXI TAPE SATZ INSTALLATIONSANLEITUNG


ALLGEMEINE BEMERKUNGEN

•HLT Sp. z o.o. übernimmt keine Verantwortung für Schäden, die durch unsachgemäße Montage, Gebrauch keinen richtigen Bauelementen, technische Änderungen, oder nicht Beachtung der Installationsanleitung entstehen.

•Installationsanleitung aufbewahren.

•Technische Daten befinden sich auf dem Namensschild.

BITTE VOR DER INSTALLATION SORGFÄLLIG LESEN

Das Montage-Kit ist an die Spannungsversorgung 230V~50Hz angepasst; hergestellt in der Schutzklasse II und mit einem Symbol  gekennzeichnet. Grad der Schutzart: IP20.

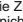
Das Montage-Kit nur an die funktionsfähige Netzsteckdose, mit einer Netzspannung von 230~50Hz anzuschließen.

Die Installation ist unter der Beachtung der Installationsanleitung durchzuführen.

ACHTUNG! Die Montage oder der Austausch der Lichtquelle im spannungsfreiem Zustand durchführen.

Bei der Installation müssen Schutzmaßnahmen und Vorschriften geachtet werden, Vorsicht ist geboten.

Die summarische Leistung des Einbauleuchte-Kits kann den Wert einer nominalen Leistung des Netzsteckdosen/Trafo nicht überschreiten.

Das Leucht-Set, dass mit einem Symbol  gekennzeichnet worden ist, sollte nicht auf brennbarem Untergrund

(d.h. Stoff der nicht brennt, und der das Feuer nicht am Brennen hält), oder normal brennbarem Untergrund

(Stoff dessen die Zündungstemperatur mindestens 200°C beträgt, und der sich bei solcher Temperatur nicht deformiert und nicht schmilzt) installiert werden. Beispiel: Metall, Gips, Holz, Holzwerkstoff mit einer Dicke 2mm.

Reinigen mit trockenem Einwegtuch; keine Reinigungsmitteln verwenden.

INSTALLATION

ACHTUNG! Montage gemäß mit der Bildinstruktion machen.

Um das fehlerhafte Funktionieren zu vermeiden, bitte prüfen, ob alle elektrischen Anschlüsse

und Befestigungen korrekt sind.

Während der Aufstellung des Möbelstücks auf die Isolation den elektrischen Leitungen achten.

F

INSTRUCTION DE MONTAGE DE L'ENSEMBLE LED FLEXI TAPE

REMARQUES GÉNÉRALES

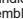
•HLT Sp. z o.o. n'est pas responsable des dommages ayant pour cause le montage ou l'emploi d'éléments inappropriés, les changements techniques de l'ensemble et le non-respect de cette instruction.

•Conserver l'instruction.

•Les données techniques se trouvent sur la plaque signalétique.

À LIRE AVANT DE PROCÉDER AU MONTAGE

L'ensemble est conçu pour le courant 230V ~ 50Hz ; il se situe en 2^e classe de protection et il est désigné par

symbole . L'indice de protection de l'ensemble : IP20.

Brancher l'ensemble à une prise ; il faut que le courant 230V ~ 50Hz fonctionne correctement.

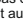
Le montage doit être réalisé conformément à l'instruction.

ATTENTION!!!

Lors du montage et au cours du changement de la source de lumière, il faut absolument déconnecter l'ensemble

du courant 230V ~ 50Hz, respecter les mesures de sécurité et rester particulièrement prudent.

La puissance électrique totale des montures de l'ensemble ne peut pas dépasser la puissance nominale de chargeur.

Les montures désignées par symbole  doivent être installées sur une surface incombustible (c'est-à-dire, des matériaux

qui ne brûlent pas et ne maintiennent pas la combustion) ou inflammable normalement (c'est-à-dire, dont la température

d'allumage c'est au moins 200°C, qui ne se déforme pas ou ne se ramollit pas à cette température).

Les exemples : métal, plâtre, bois, matériaux à la base du bois d'une épaisseur supérieure à 2 mm.

Pour le nettoyage, il faut utiliser uniquement des tissus doux et secs et ne jamais utiliser des produits chimiques.

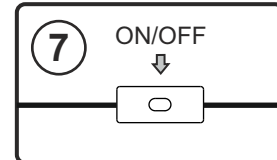
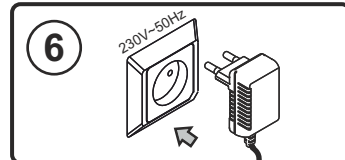
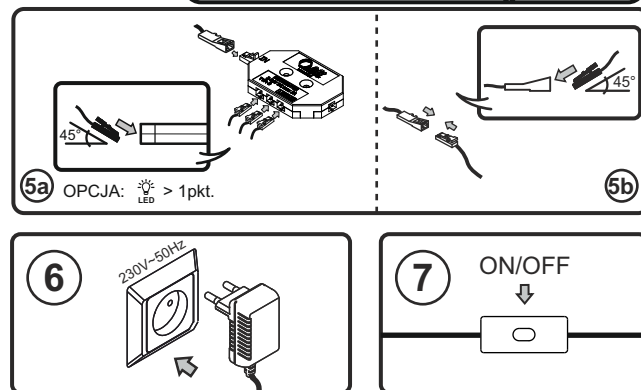
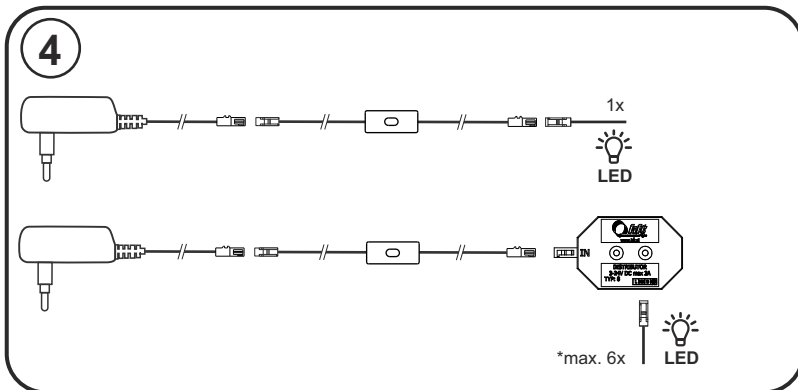
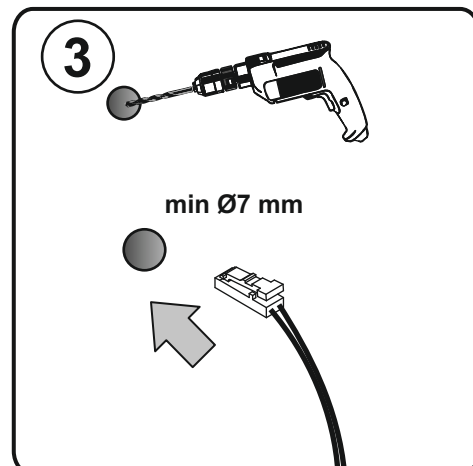
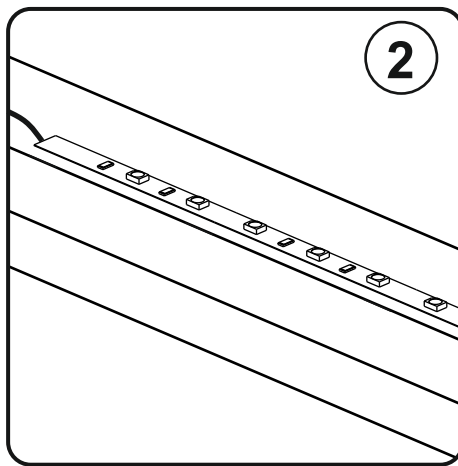
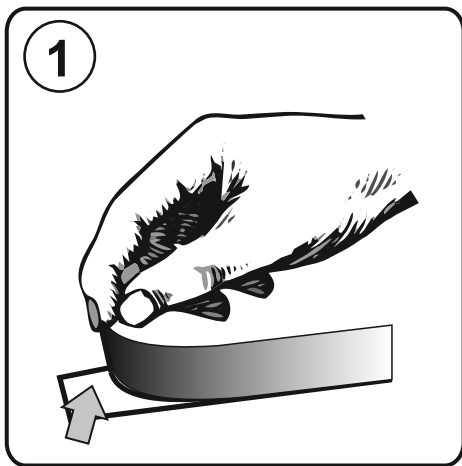
MONTAGE

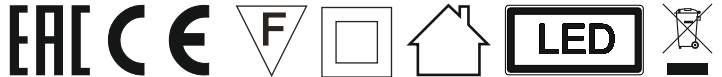
Réaliser dans l'ordre conforme au mode d'emploi pictographique.

ATTENTION ! Assurez-vous que toutes les connexions électriques et les fixations sont effectuées correctement,

c.-à-d. de façon à exclure tout fonctionnement défectueux.

Lors de la mise en place des meubles, veillez particulièrement à ne pas endommager l'isolation des câbles électriques de l'ensemble.





NL

MONTAGE- INSTRUCTIE VAN DE SET LED FLEXI TAPE

ALGEMENE OPMERKINGEN

HLT Sp. z o.o. is niet aansprakelijk voor schade als gevolg van verkeerde installatie, gebruik van onjuiste onderdelen, technische veranderingen van deze set en niet navolging van deze instructie. Bewaar deze instructie.

De technische specificaties bevinden zich op een markering label.

LEES VOOR DE MONTAGE

Set is ontworpen voor de spanning van 230V ~ 50Hz, gemaakt in klasse II van bescherming en met een symbool gemarkeerd. Mate van bescherming van de set: IP20. Set aansluiten op een stopcontact slechts met een goed functionerende elektrische installatie 230 ~ 50Hz. Montage uitvoeren precies volgens de aanbevelingen van de montage-instructie.

WAARSCHUWING!!!

Tijdens de installatie en tijdens het vervangen van de lichtbron is absoluut noodzakelijk om de set uit het elektriciteitsnet van 230V ~ 50Hz los te koppelen, de veiligheidsvoorschriften navolgen en gaan met de nodige voorzichtigheid om. Het totale vermogen van de set - armaturen mogen niet hoger zijn dan het nominaal vermogen van adapter.

Armaturen gemarkeerd met een symbool moeten op niet-brandbaar oppervlak geïnstalleerd worden (d.w.z. op materiaal dat niet brandt, en biedt geen ondersteuning voor verbranding) of is normaal ontvlambaar (d.w.z. met een ontbrandingstemperatuur van ten minste 200 °C, die bij deze temperatuur niet vervormt en verzacht). Voorbeelden: metaal, gips, hout, houtvezel materialen met een dikte van meer dan 2 mm. Voor het schoonmaken alleen de zachte, droge doeken gebruiken; nooit met chemische stoffen reinigen.

MONTAGE

Alle handelingen volgens de volgorde op de afbeeldingen uitvoeren.

LET OP! Verzeker zich dat alle elektrische aansluitingen en bevestigingen op een juiste wijze uitgevoerd werden, d.w.z. op een manier die de foutieve werking uitsluit.

Blijf voorzichtig tijdens het plaatsen van de meubelen, zodat de isolatie van de elektrische leidingen van de set niet beschadigt raakt.

TR

KURULUM KILAVUZU SET LED FLEXI TAPE

Genel Hususlar.

HLT Sp. z o.o. - yanlış montaj sonucunda , uygun olmayan parçaları kullanarak, set'nin tekn?k deęimi ve talimatları uymamazlık sebeplerinden meydana çıkabilecek zararlardan sorumlu değildir . Kullanım kılavuzunu koruyunuz

Teknik detaylar - teknik özellikler etiketinin üzerindedir .

Montaj geçmeden önce dikkatlice okuyunuz .

Cihaz 230V ~ 50Hz gücü kaynağında çalışmak için tasarlanmıştır, II. (ikinci) koruma sınıfında yapılmıştır ve şu sembollerle belirtilmiştir .Setin Koruma derecesi: IP20.

Seti - sadece 230V ~ 50Hz ve doğru çalışan elektrik tesisatının prizine bağlayınız

Montajı gerçekleştirmek için - talimatları takip ediniz

DİKKAT : Montaj sırasında c?hazı (set?) 230V ~ 50Hz elektr?k s?stem?n?n pr?z?nden kess?n?kle çıkartınız , Güvenlik kurallarına uygun ve güvenli bir şekilde montajı gerçekleştirmeniz.

Cihaz takımlarının toplam gücü - enerji modullunun(enerji kaynağının) nominal gücünden fazla olamaz Cihazın şu sembollerle işaretlenmiş takımlarını yanıcı olmayan yüzeye (yani - yanmaz ve yanmayı desteklemeyen malzemelerin üzerine) monte edilmelidir, ya da normale yanıcı (yanmaz , tutuşma derecesi en az 200 °C, ve bu derecede yumuşamaz ve yumulmaz)

Örnekler: metal, alçı, ahşap, 2 mm kalınlığında ahşap esaslı malzemeler

Temizlik için sadece yumuşak ve kuru kumaşları kullanınız, Kimyasal maddeleri kullanmayınız .

MONTAJ

Resim talimatlarına göre sırayla gerçekleştiriniz

DİKKAT : - ilk önce tüm elektr?k bağlantılarını ve parçalarının montajı doğru yapılmış olduğundan em?n olun .

Cihazın yanlış bir şekilde çalışmaması için

Mobilyaları yerleşirme sırasında - cihazın elektrik kablolarının ?zölasyonuna zarar vermek için özellikle dikkat ediniz

HU

SZERELÉSI ÚTMUTATÓ LED FLEXI TAPE SZETT

ÁLTALÁNOS MEGJEGYZÉSEK

A HLT Sp. z o.o. nem vállal felelősséget a helytelen összeszerelésből, a nem megfelelő alkotóelemek használatából, a világitószett műszaki módosításából és az alábbi használati útmutató be nem tartásából keletkező károkért. Útmutatót megőrizni.

A műszaki adatok a címkén található.

ÖSSZESZERELÉS ELŐTT ELOLVASNI

A világitószett 230V~50Hz feszültségű táplálásra van megtervezve; Il védelmi osztályú és jelöléssel rendelkezik .

A világitószett védettségi osztálya: IP20.

A világitószett kizárólag megfelelően működő 230V~50Hz hálózat dugaszába szabad csatlakoztatni.

Az összeszerelést az összeszerelési útmutatónak megfelelően végrehajtani.

FIGYELEM! Az összeszerelés során feltétlenül le kell kapcsolni a világitószettet a 230V~50Hz áramköről, betartani a munkavédelmi szabályokat és különös óvatossággal eljárni.

A világitószerelevény összetételisménye nem haladhatja meg a tápegység névleges teljesítményét.

A jellet megjelölt lámpatestek éghetetlen (olyan anyag, amelyik nem éghető és az égést nem táplálja) vagy normál gyűlékony (amelyek lobbánáspontja meghaladja a 200°C-ot, amelyik nem deformálódik el és nem puhul meg ezen a hőmérsékleten) felületre telepíteni.

Példák: fém, gipsz, fa, 2 mm-nél vastagabb fautazatú anyag.

Tisztításhoz kizárólag lágy száraz szövetet használni; nem szabad vegyszert használni.

ÖSSZESZERELÉS

Az ábrákkal jelölt útmutatóban bemutatott sorrendben végrehajtani.

FIGYELEM! Győződjön meg róla, hogy minden elektromos csatlakozás és rögzítés megfelelően készült, kizárja a hibás működést.

A bűtor beállításakor különös óvatossággal eljárni, hogy ne okozzon kárt a lámpatest elektromos vezetékeli szigetelésében.

CZ

NAVOD K MONTÁŽI LED FLEXI TAPE

Upozornění!

HLT Sp. z o.o. nenese žádnou odpovědnost za škody vzniklé v důsledku nesprávné montáže,použití nesprávných součástí,technických změn a nedodržení tohoto návodu.

Uchovejte návod

Dane jsou umístěny na štítku balení

Přečtete před zahájením montáže

Sada svítidel je určena k připojení k napájecí síti 230V~50Hz a vyráběny v třídě ochrany II označená symbolem . Správné namontované svítidlo lze připojit pouze k řádně fungující elektrické instalaci 230V~50Hz, která odpovídá platným předpisům.

Montáž nutno provést v souladu s pokyny v tomto návodu

Upozornění! Při montáži je třeba odpojit zestavu od elektrického síte 230V ~ 50 Hz, a dodržovat zásady bezpečnosti a opatrnosti

Celkový světelný výkon sveteiný zestyv nesmí překročit jmenovitý napájecího zdroje.

Sady svítidel označené znakem musí být nainstalovány na podkladě nehořlavý (tj. materiál, který nehoří, a nepodporuje hoření), nebo normálně hořlavé (např. zápalná teplota nejméně 200 °C, což není deformovaný a neztrácí se při uvedené teplotě) .

Příklady: kov, sádra, dřevo, materiály na bázi dřeva o tloušťce větší než 2 mm

K čištění používejte pouze jemné,suché textilní látky,nepoužívejte chemické čističí prostředky.

MONTÁŽ

Montáž nutno provést v souladu s pokyny v tomto návodu.

VAROVÁNÍ! Ujistěte se, že všechna elektrická zapojení a montáž je provedena správně, tj., aby se zabránilo selhání.

Během umístění nábytku dodržujte zvláštní pozornost aby nedošlo k poškození izolace celý sady osvetlení

IT

ISTRUZIONI MONTAGGIO LED FLEXI TAPE

AVVERTENZE GENERALI

La società HLT Sp. z o.o. non è responsabile dei danni risultanti dal montaggio scorretto, dall'utilizzo degli elementi inadeguati, dall'introduzione delle modifiche tecniche e dalla mancata osservazione delle indicazioni contenute nelle presenti istruzioni.

Conservare le istruzioni.

I dati tecnici sono stati riportati sull'etichetta.

LEGGERE ATTENTAMENTE PRIMA DEL MONTAGGIO

Il kit è adatto per l'alimentazione con tensione di 230V~50Hz; realizzato in II classe di protezione e marcato con simbolo . Grado di protezione: IP20.

Il kit va collegato alla presa di rete dell'impianto elettrico correttamente funzionante 230V~50Hz.

Il montaggio va effettuato secondo le indicazioni contenute delle istruzioni di montaggio.

ATTENZIONE! Prima di procedere con il montaggio, scollegate il kit dalla rete elettrica 230V~50Hz e osservare tutte le norme di sicurezza e igiene del lavoro. Agire con cautela.

La potenza complessiva dei portalampada non può superare la potenza nominale dell'alimentatore.

I kit con simbolo vanno installati sulle superfici ininfiammabili (cioè tali cui temperatura di accensione è di almeno 200°C, non si deformano e non diventano morbide in queste temperature).

Esempi: metallo, gesso, legno, simil legno con spessore superiore a 2 mm.

Pulire soltanto con panno morbido e delicato; non utilizzare detersivi.

MONTAGGIO

Effettuare in ordine indicato sui disegni.

ATTENZIONE! Assicurarsi che tutti i collegamenti elettrici e i fissaggi sono stati realizzati correttamente,

cioè in modo tale da escludere il funzionamento scorretto.

Sistemando i mobili fare attenzione a non danneggiare l'isolante dei conduttori elettrici.

RO

INSTRUCTIUNI DE ASAMBLARE LED FLEXI

INDICAȚII GENERALE

HLT Sp. z o.o. nu este responsabilă pentru daunele cauzate de montarea necorespunzătoare, utilizarea de piese inadecvate, modificări tehnice ale setului și nerespectarea acestor instrucțiuni.

Păstrați instrucțiunile.

Informațiile tehnice sunt inscripționate pe eticheta cu desriere.

CITIȚII ÎNAINTE DE MONTARE

Setul a fost proiectat pentru alimentare cu tensiune de 230V~50Hz; fabricat în clasa II de protecție și este marcat cu simbolul . Nivelul de protecție al setului: IP20.

Setul trebuie cuplat la priza de la rețeaua electrică ce funcționează corespunzător 230V~50Hz.

Montarea trebuie efectuată conform indicațiilor din instrucțiunile de montare.

ATENȚIE! În timp ce montați trebuie neapărat să decuplați setul de la rețeaua electrică 230V~50Hz, să respectați regulile de protecție și igienă a muncii și să fiți foarte precauți.

Suma totală a puterii corpurilor de iluminat nu poate depăși valoarea nominală a puterii alimentatorului.

Seturile de corpuri de iluminat marcate cu simbolul trebuie instalate pe un substrat neinflamabil (un material, care nu se aprinde și nu susține focul) sau inflamabil în condiții normale (adică un material cu temperatura de aprindere de cel puțin 200°C, care nu se deformează și nu se aprinde la această temperatură).

Exemple: metal, gips, lemn, materiale fabricate din lemn cu grosimea mai mare de 2mm.

Pentru a curăța setul trebuie să folosiți doar pânze delicate și uscate; nu folosiți substanțe chimice.

MONTARE

Efectuați montarea în ordinea de pe instrucțiunile cu imagini.

ATENȚIE! Asigurați-vă că toate conexiunile electrice și monturile sunt efectuate corespunzător,

adică într-un mod care exclude funcționarea defectuoasă.

Atunci când mutați mobila trebuie să aveți grijă să nu deteriorați izolația cablurilor electrice ale setului.

SK

INŠTRUKCIA MONTÁŽE LED FLEXI TAPE

Pripomenky

HLT Sp. z o.o. nenesie zodpovednosť za škody vzniknuté v dôsledku nesprávnej inštalácie, použitia nevhodných komponentov, technických zmien zostavy ako aj nedodržanie pokynov uvedených v inštrukcii návodu.

Uchovanie technickej inštrukcii.

Technické parametry sú umiestnené na etikete.

Prečítajte si pred samotnou inštaláciou

Zostava je určená na napájanie 230V~ 50Hz, vytvorené v II triede ochrany a označené symbolom .

Stupeň ochrany zostavy IP20.

Zostavu pripojit' do zásuvky funkčnej elektrickej siete 230V~ 50Hz.

Montáž vykonávať v súlade s uvedenou inštrukciou.

Varovanie počas montáže nepochybne odpojit' zostavu od elektrickej siete 230V~ 50Hz, dodržiavať pokyny BOZP.

Celkový výkon zostavy nesmie prekročiť výkon napájacieho zdroja.

Zostavy označené symbolom musia byť inštalované na nehorľavom podklade (tj. materiál ktorý nehoří a nepodporuje hoření alebo normálne horľavé napr. kde zápalná teplota je 200°C , ktorý sa nedeformuje , netopí pri tejto teplote).

Príklad použitých materiálov: kov, sádra, keramika, drevo, materiály na baze dřeva s hrúbkou nad 2mm.

Na čistenie použít' len suchú mäkkú handričku, nepoužívať chemické látky.

Montáž

Vykonávať v poradí obrazovej inštrukcie

Varovanie: uistite sa, že všetky elektrické zapojenia a montáž je prevedená správne,

tj. spôsobom ktorý by zabránil zlyhanie celej inštalácie

Počas umiestňovania nábytku zachovať osobitnú pozornosť aby nedošlo k poškodeniu izolácie elektrického vedenia zostavy

RU

ИНСТРУКЦИЯ МОНТАЖА КОМПЛЕКТА LED FLEXI TAPE

ОБЩИЕ СВЕДЕНИЯ

HLT Sp. z o.o. не несёт ответственности за последствия неправильного монтажа и применения неподходящих элементов, технических изменений системы и несоблюдения инструкции

Сохраните инструкцию.

Технические характеристики указан на этикетке.

Прочитайте инструкцию перед тем, как приступить к монтажу изделия.

Комплект приспособлен к питанию от безопасного напряжения 230V~50Hz, изготовлены в соответствии со II классом защиты и обозначен символом . Степень защиты: Ip20.

Комплект подключить к сетевому гнезду исправной электропроводки 230В~50 Гц.

Комплект следует осуществлять в соответствии с рекомендациями, которые указаны в инструкции по монтажу.

ВНИМАНИЕ! Во время сборки, элементы должны быть отключены от электрической сети 230В ~ 50 Гц,

соблюдать правила безопасности и осторожности.

Общая сумма мощности исправ комплекта не может превышать номинальную мощность питания.

Комплекты исправ обозначенные символом должны быть монтированы на негорючей поверхности (т.е. материал, который не горит и тлится) или на поверхности горючей (т.е. материал который загорается при температуре не меньше чем 200°C, который не деформируется и делается мягкий при такой температуре).

Примеры : металл, гипс, древесина, древесностружечные материалы толщиной более 2 мм.

Для чистки элементов подсветки следует применять исключительно нежные сухие ткани, не следует применять чистящие средства.

МОНТАЖ

Выполнять соответственно с рисунками инструкции.

ВНИМАНИЕ ! Убедитесь, что все электрические соединения а так же крепления сделаны правильно, т.е., чтобы предотвратить неисправности.

Будьте осторожны во время установки мебели , что-бы не повредить изоляцию электро проводов комплекта.